

KARTA

över avstyckning från ÖVERTÄNGER 42:1, fastighetsreglering berörande ÖVERTÄNGER 42:1 och 42:10 samt fastighetsbestämning mellan å ena sidan ÖVERTÄNGER 42:1 och andra sidan ÖVERTÄNGER 24:1, 25:13 och 42:7 i Envikens socken, Falu kommun och Kopparbergs län.

Upprättad genom nymätning år 1975.

För det mätningstekniska innehållet svarar.

Gunnar Spånar
Förädlingslantmätare

Gunnar Spånar
Skala 1:1000

FASTIGHETSÄTTLIG BESKRIVNING,
se aktbilaga BE1.

Ulf Price
Ingenjör

Ulf Price

TEKNISK BESKRIVNING,
se aktbilaga BE2.

När tillkomna gränser:
3-32 (del av), 32-31-5, 31-30-11, 49-48-47-46-50,
45-44-51, 45-44-52, 33-40-41-42-34, 42-43-29-27,
29-28-13, 40-39-38-41, 38-37-43, 37-36-29, 36-35-28

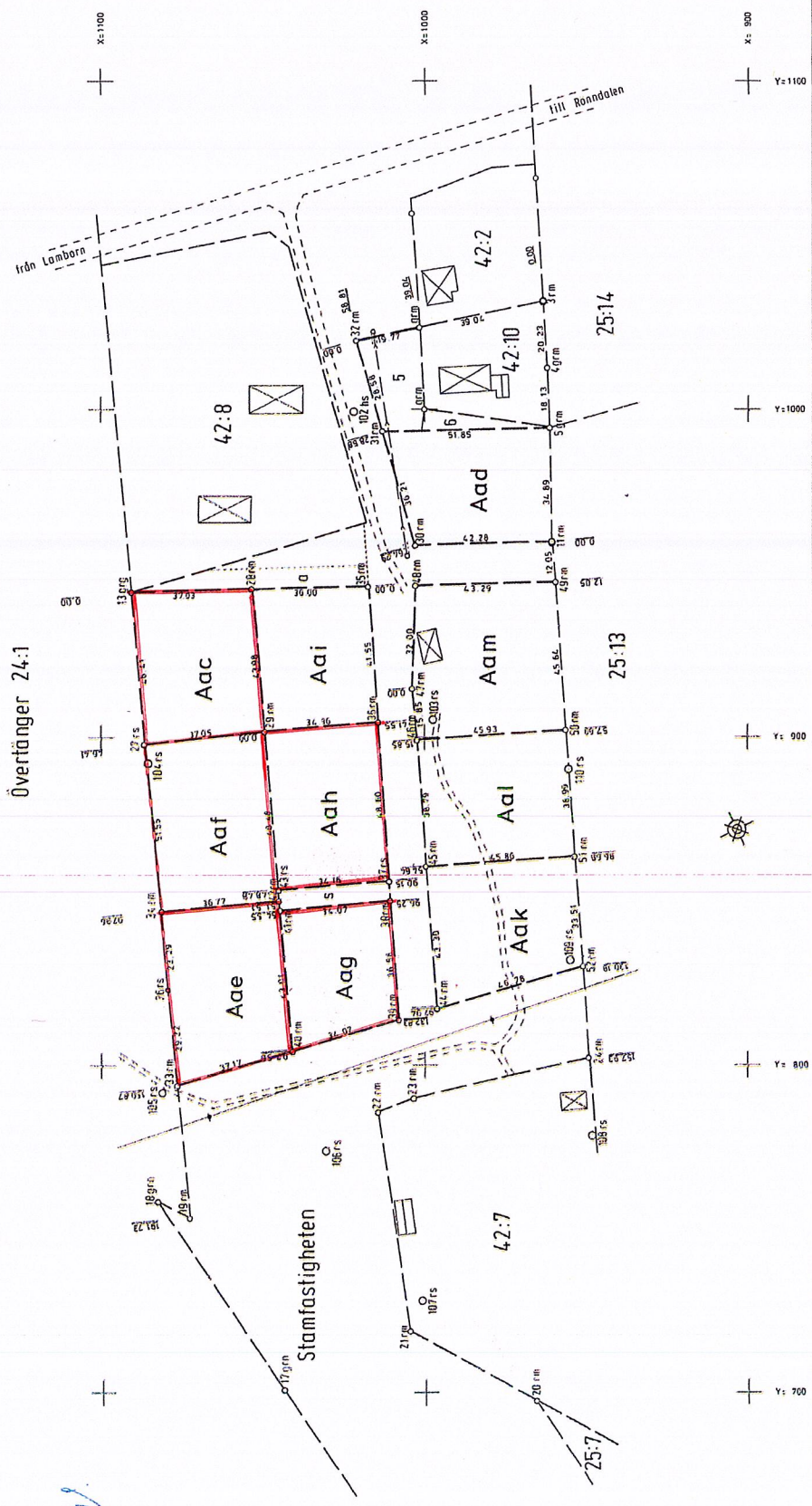
REGISTRERING

Datum: 1975.11.07
Infering i fastighetsregistret har
verifierats bestämda

Christina Löfdahl
För fastighetsmyndigheten

List Aac = R Nr 42:12
" Aac = " 42:13
" Aae = " 42:14
" Aaf = " 42:15
" Aag = " 42:16
" Aah = " 42:17
" Aai = " 42:18
" Aaj = " 42:19
" Aak = " 42:20
" Am = " 42:21
" S = " 42:35

Övertänger 24:1



20-ENV-1068